



# **Lokalplan nr. 1.46**

---

Et område ved Blåkildevej

Taastrup

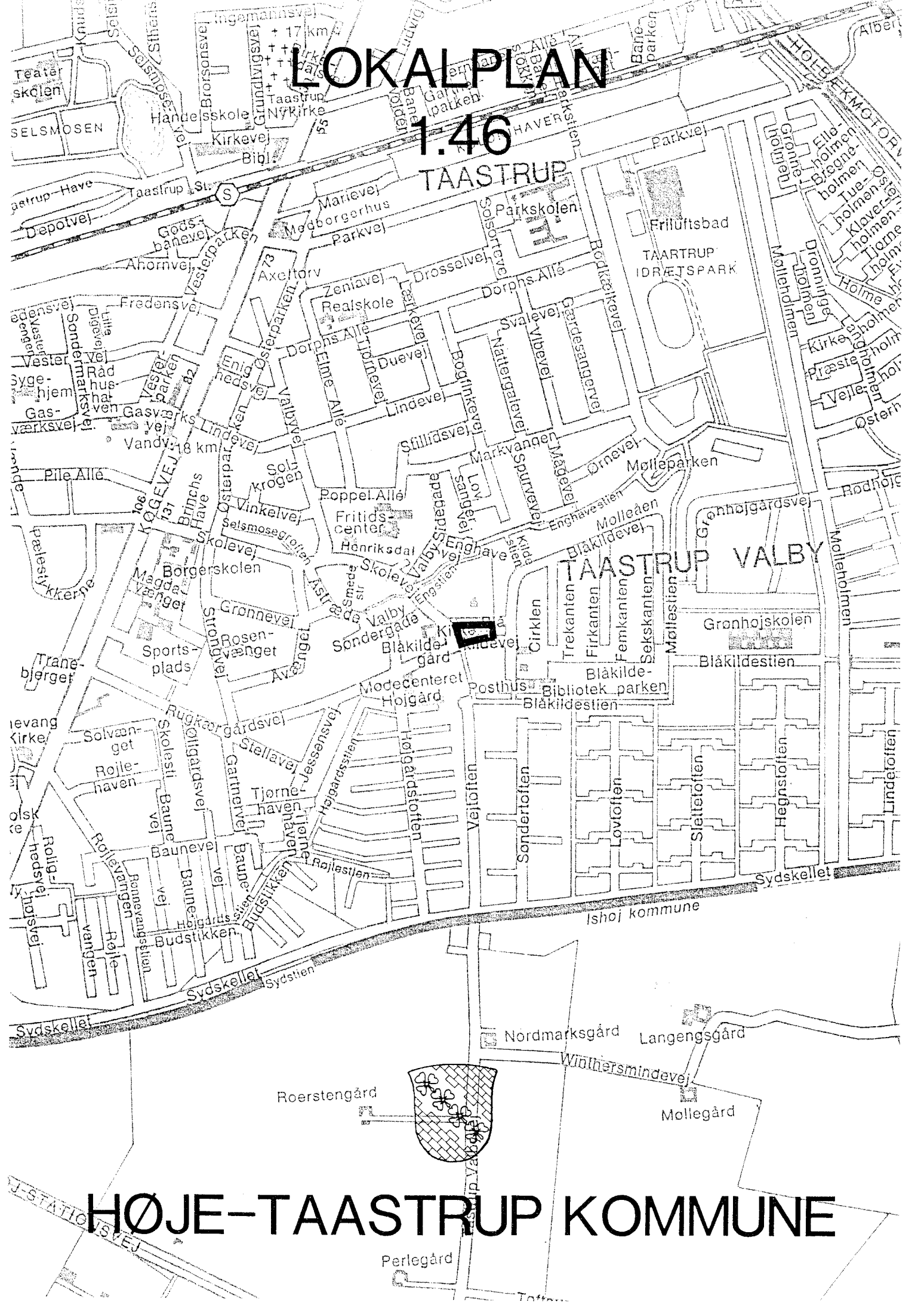
Offentlige formål (Kirke)

**27.07.1989**

# LOKALPLAN

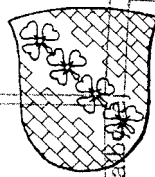
## 1.46

### TAASTRUP



### TAASTRUP VALBY

Ishøj kommune



# HØJE-TAASTRUP KOMMUNE

Perlegård

L O K A L P L A N      1 . 4 6 .

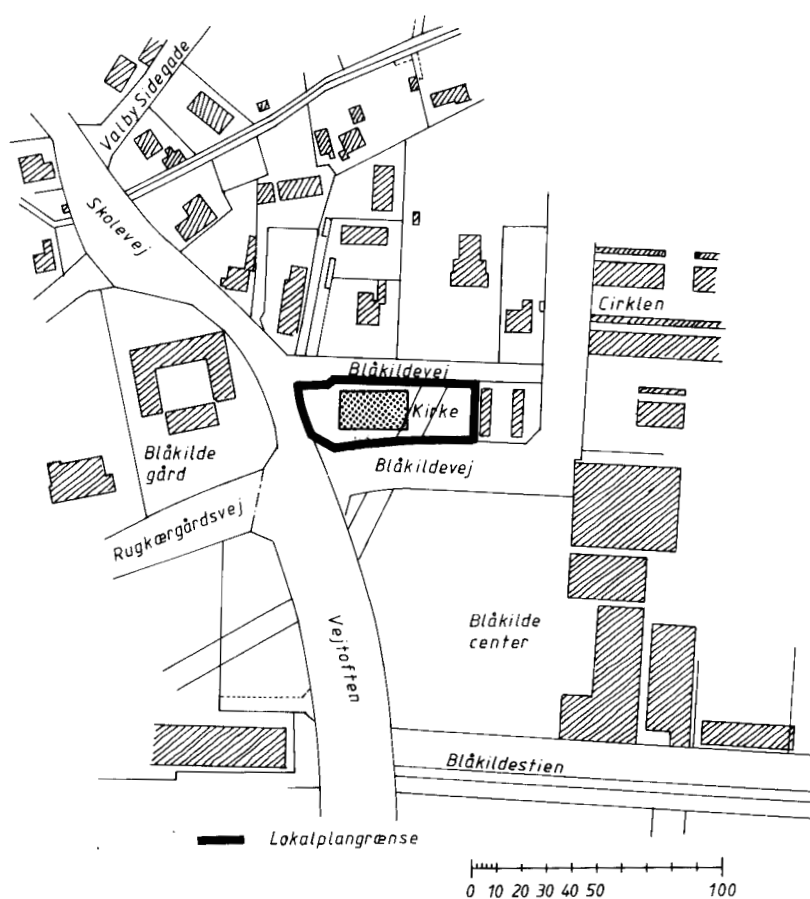
For et område beliggende i Taastrup ved Blåkildegård.

## Redegørelse, lokalplan 1.46.

### Indledning.

Lokalplanen tilvejebringes for at fastlægge områdets anvendelse og udnyttelse samt placering og udseende af bebyggelse og beplantning, og på baggrund af, at der er nedlagt § 17-forbud i henhold til kommuneplanen mod et projekt til udbygning af kirken.

Inden byrådet kan vedtage planen endeligt, skal den i 8 uger være offentligt fremlagt, så borgerne og andre interesserede har mulighed for at fremkomme med indsigelser og ændringsforslag.



**Planens formål.**

Den eksisterende kirkebygning anses for at være et beskedent, men smukt og bevaringsværdigt byggeri. Den harmonerer godt med den nærliggende boligbebyggelse, og er et fint eksempel på periodens letbetonbyggeri.

Bygningen blev opført i 1972-73 af Roskilde Baptistmenighed med Arne Brandt Jensen som arkitekt. I 1984 blev tilbygget overdækkede verandaer mod øst og vest samt overdækning ved hovedindgangsparti.

Kirken er beliggende i et følsomt område mellem det smukke gamle kvarter omkring Blåkildegård og det nyere tæt/lave boligområde, Blåkildegårdbebyggelsen.

**Planens indhold.**

Lokalplanen udlægger området til offentlige formål, forsamlingslokaler og lignende. Der kan således f. eks. være tale om gudstjeneste, foredrag, undervisning, koncert, klubaktiviteter m.v.

Den eksisterende bebyggelse må ikke udvides og skal i det store hele bevares med sit nuværende udseende.

**Forholdet til anden planlægning.**

Lokalplanområdet ligger inden for kommuneplanens rammeområde 161, der udlægger det til bl.a. offentlige formål, herunder forsamlings- og mødelokaler.

Lokalplanen er således i overensstemmelse med kommuneplanen.

Der blev i forbindelse med den oprindelige byggetilladelse stillet krav om 30 parkeringspladser. Der blev midlertidig givet dispensation til kun 24 p-pladser, idet AKB erklærede sig indforstået med, at kirkens gæster kan benytte centerområdets parkeringsplads. Lokalplanen fastlægger 25 p-pladser inden for lokalplanområdet, idet muligheden for at anvende centerets parkeringsplads anses for fortsat at være mulig.

**Lokalplanens retsvirkninger.**

Efter byrådets endelige vedtagelse og offentliggørelse af lokalplanen, må ejendomme, der er omfattet af planen, ifølge kommuneplanlovens § 31 kun udstykkes, bebygges eller i øvrigt anvendes i overensstemmelse med planens bestemmelser.

Den eksisterende lovlige anvendelse af en ejendom kan fortsætte som hidtil. Lokalplanen medfører heller ikke i sig selv krav om etablering af de anlæg med videre, der er indeholdt i planen.

Byrådet kan meddele dispensation til mindre væsentlige lempelser af lokalplanens bestemmelser under forudsætning af, at det ikke ændrer den særlige karakter af det område, der søges skabt ved lokalplanen.

Mere væsentlige afvigelser fra lokalplanen kan kun gennemføres ved tilvejebringelse af en ny lokalplan.

**Høje-Taastrup Kommune, lokalplan 1.46.**

For et område beliggende i Taastrup ved Blåkildegård.

I henhold til kommuneplanloven (lovbekendtgørelse nr. 391 af 22. juli 1985) fastsættes følgende bestemmelser for det i § 2 nævnte område.

**§ 1. Lokalplanens formål.**

- Lokalplanen skal sikre, at
- Ejendommen anvendes til offentlige formål, forsamlingslokaler og lignende.
  - Den eksisterende bebyggelses omfang ikke ændres væsentligt og ikke skæmmes af eventuelle om- og tilbygninger.
  - Udnyttelsen af ejendommen ikke forøges.

**§ 2. Lokalplanens område.**

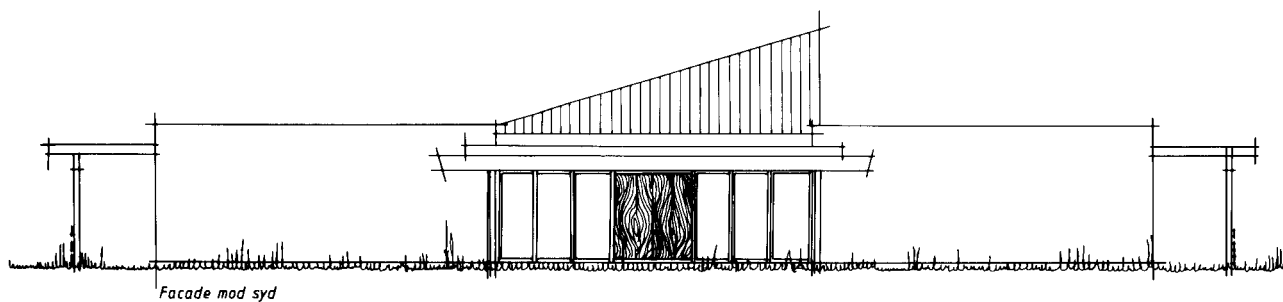
Lokalplanen afgrænses som vist på kortbilag 1281/1-1-1 og omfatter følgende matrikelnumre 13 ai og 13 ak Taastrup-Valby by, Taastrup-Nykirke, samt alle parceller der efter den 6. december 1988 udstykkes fra de nævnte ejendomme.

**§ 3. Områdets anvendelse.**

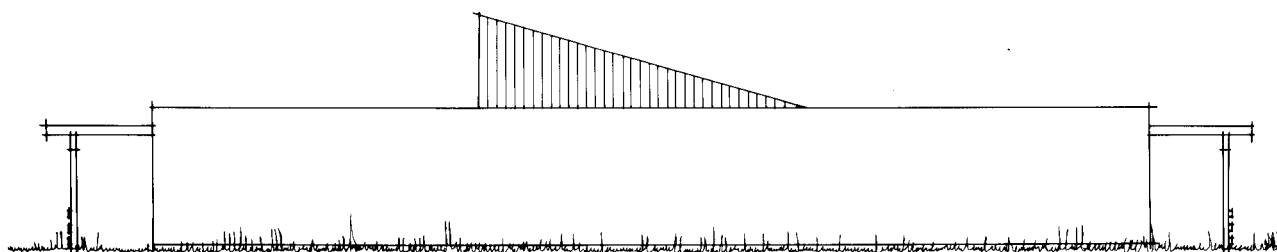
1. Området må kun anvendes til kirke, forsamlingslokale og lignende offentlige formål.
2. Bebyggelsen må højst indrettes til at kunne rumme 150 personer.
3. Der må inden for området ikke udøves nogen art af virksomhed som ved støv, røg, lugt støj og rystelser eller ved sit udseende eller på anden måde efter byrådets skøn er til ulempe for de omboende.

**§ 4. Bebyggelsens omfang og placering.**

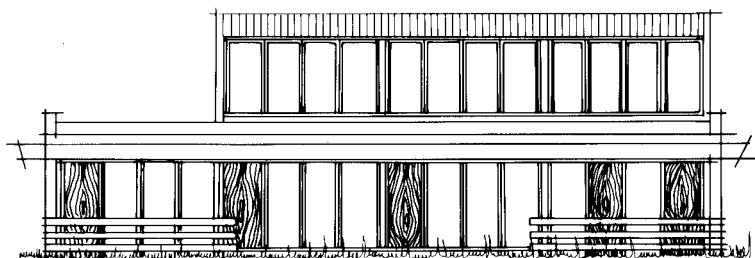
1. Lokalplanområdet må højst bebygges med et bruttoetageareal på 419 m<sup>2</sup> incl. 92 m<sup>2</sup> åbne overdækkede arealer svarende til eksisterende bygning.



Facade mod syd



Facade mod nord



Facade mod øst



Facademod vest



2. De eksisterende bygninger afgrænser tilnærmelsesvist bebyggelsens omfang og placering.
3. Byggeriet må højst opføres i 1 etage.

**§ 5. Bebyggelsens ydre frem-**

1. Den eksisterende bebyggelse må ikke nedrives, ombygges eller på anden måde ændres uden byrådets tilladelse.
2. Bebyggelsen skal i sit udtryk respektere den nære beliggenhed til Blåkildegård og andre ældre bevaringsværdige miljøer.
3. Der må i øvrigt ikke anvendes materialer der efter byrådets vurdering virker skæmmende eller dominerende i forhold til omgivelserne.
4. Der må ikke på ejendommen skiltes eller reklameres ud over almindelig navneplade, mindre opslagstavle og lignende.

**§ 6. Adgangsforhold og parkering.**

1. Området kan kun have kørende adgang til den østlige del fra Blåkildevej.
2. Der udlægges 25 p-pladser inden for området på den østlige del, jf. kortbilag 1281/1-1-2, idet det forudsættes, at yderligere p-behov kan dækkes i tilstødende områder.
3. Der må ikke på ejendommen parkeres køretøjer over 3,5 Tm.

**§ 7. Ubebyggede arealer og beplantning.**

1. Områdets vestlige del udlægges til have, jf. kortbilag 1282/1-1- .
2. Indsigten til bebyggelsen må ikke hindres af høj og tæt beplantning, hegn eller andet.
3. Alle ubebyggede arealer skal fremtræde ordentlige, velholdte og ryddelige.

**§ 8. Lednings-**

1. Al bebyggelse i området skal være tilsluttet
  - den kollektive varmforsyning (fjernvarme),
  - offentlig kloak,
  - offentlig vandforsyning.
2. Udendørs antenner og paraboler kan ikke opsættes uden byrådets tilladelse.

**Vedtagelses-  
påtegning.**

I henhold til § 27 i lov om kommuneplanlægning (lovbekendtgørelse nr. 391 af 22.7.1985) vedtages foranstående lokalplan endeligt, og i medfør af § 30 i samme lov begæres foranstående lokalplan tinglyst på de af samme omfattede ejendomme.

Høje-Taastrup byråd, den 13. juni 1989.

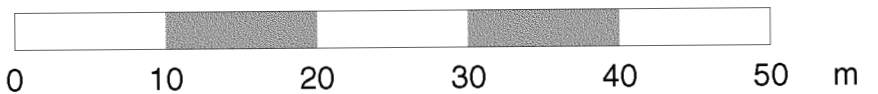
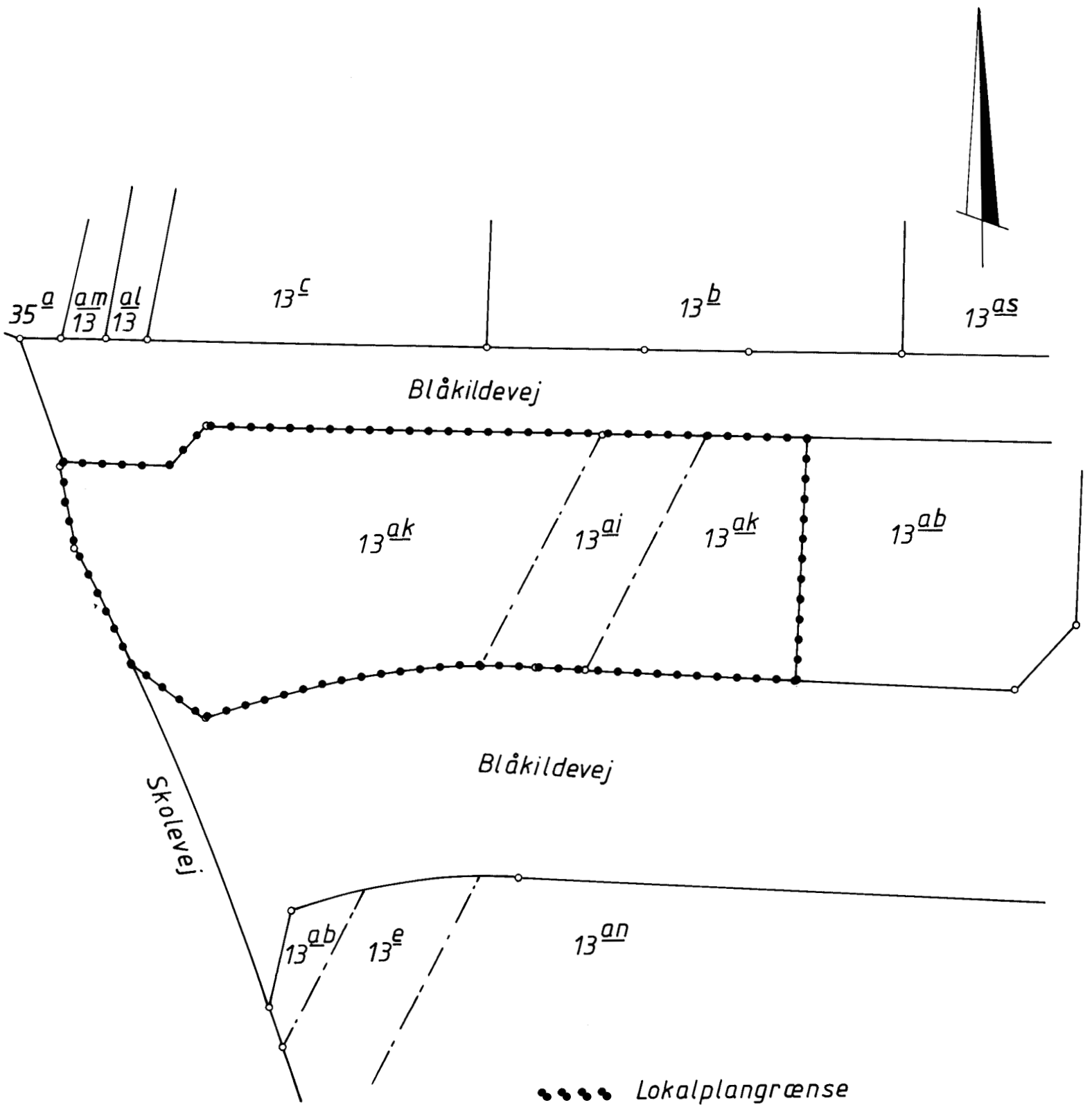
Søren D. Sørensen  
viceborgmester

/


Børge Romme  
stadsingeniør

INDFØRT I DAGBOGEN  
27.07.89 10278  
RETTEN I TÅSTRUP  
LYST.AKT. E NR. 650

E.M. Pedersen  
oass.



Del af Tåstrup-Valby by, Tåstrup-Nykirke

 <b>HØJE-TAASTRUP KOMMUNE</b> <b>TEKNISK FORVALTNING</b>		Målerhold	Konstr.
		1:500	Tegn. ds, ps, k
Lokalplan 1.46		Gedk.	Stadsingeniør
Matrikelplan		Tegn. nr.	1282/1-1-1
Tegn. dato		Repr. dato	
Planen indstiller		Grundmaterialet er udfærdiget af	

Matrikelbetegnelserne er a jour pr. 6.12.1988

Blåkildevej

Have

25 P-pladser

Blåkildevej

Skolevej

 Deklarationsbælte



		<b>HØJE-TAASTRUP KOMMUNE</b>	
		<b>TEKNISK FORVALTNING</b>	
Lokalplan 1.46		Målfors. hold	Konstr.
Situationsplan		ca. 1:400	Tegn. Dec 88. E. Ko
Tegn. dato		Stadsingenier	
		Tegn. nr. 1282/1-1-2	
Planen indeholder		Repro. dato	
Grundmaterialet er udfærdiget af			

